

AfiFarm™



# AfiFarm™

Komplexní systém řízení stáda

## Management stáda

V dnešním tvrdém tržním prostředí, potřebují farmy efektivní management stáda, který zjednoduší jejich každodenní práci a poskytne jim analýzu současné situace, spolu s nezbytnými daty pro dlouhodobé strategické plánování.

**AfiFarm** je světově nejkomplexnější management software pro pokročilé řízení stáda.

Jeho síla spočívá v obsáhlé databázi dat zvířat, automaticky vytvářené pomocí volitelných real - time modulů jako je **AfiMilk**, **AfiAct**, **AfiWeigh** a pomocí dalších zdrojů dat a událostí zvířat.

*AfiFarm* prostředí lze modifikovat dle přání uživatele.

Umožňuje vytvářet lišty rychlé volby, automatické procedury, navrhovat uživatelské výstupní sestavy, zobrazovat data ve formě tabulek nebo přehledných grafů a nastavovat automatické funkce jako je tisk sestav, vytváření denní agendy, atd.

AfiFarm lze tedy přizpůsobit na míru každému uživateli na farmě, bez nutnosti znalosti celého programu, všemi, kteří jej využívají.

AfiFarm software je rozšířen do mnoha zemí světa.

Jeho uživatelské prostředí je přeloženo do více než 15 jazyků, včetně Češtiny, Ruštiny, Francouzštiny, Němčiny, Španělštiny, Italské, Čínštiny ...

Spolupracuje s mnoha jinými management programy, je certifikován pro povinné vedení Centrální evidence, umožňuje importovat výsledky testů mléka a exportovat agendu inseminačních výkazů.



LUKROM milk, s.r.o

Tel: +420 565 323 283, Fax: +420 565 381 203

lukrom.milk@lukrom.cz|www.lukrom-milk.cz



# AfiFarm

## Charakteristika AfiFarm

AfiFarm pokrývá mnoho aspektů řízení mléčné farmy. Generuje sestavy a přehledy pro přesný popis stavu stáda v jakýkoliv daný moment.

Integrací do komplexního AfiMilk systému, poskytuje AfiFarm nástroje pro denní práci a nutná rozhodování při řízení farmy, spolu s hloubkovou analýzou periodické výkonnosti stáda.

### Denní práce

#### 1 Plodnost

- Sestavy chovu
- Sledování březosti
- Výstrahy zmetání
- Rozvrh předpokládaného zasušení
- Rozvrh předpokládaného otelení
- Automatický výběr zvířat pro procedury jako jsou např. synchronizace ovulace a kontrola březosti

#### 2 Zdravotní stav

- Seznam zvířat podezřelých na nákazu vemene, laminitidu, s problémy po otelení
- Seznam zvířat podezřelých na Ketózu
- Sestavy veterináře

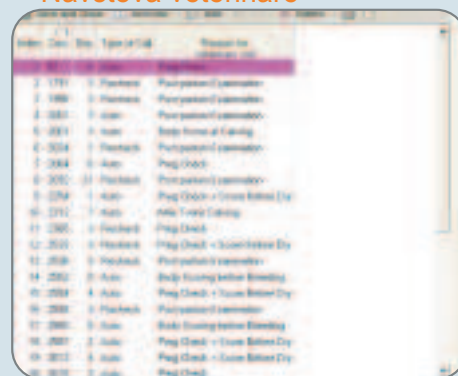
#### 3 Dojrna a její obsluha

- Monitoring efektivity procesu dojení
- Výstrahy na nepravidelnosti dojení (pomalé dojnice, předojevání, předčasné stažení/skopnutí dojícího stroje)
- Analýza křivky dojení, výstrahy špatného rozdojevání
- Sledování efektivity dle směn dojení, průchodnost dojirny
- Sledování posloupnosti a doby nasazení dojících strojů
- Výstrahy na poruchy zařízení v dojrně.

#### 4 Produkce mléka

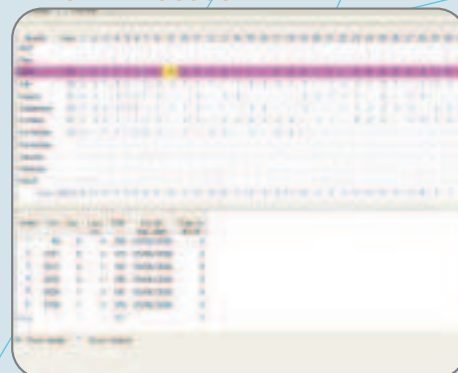
- Celková produkce mléka dle směny a dnů
- Průměry skupin a odchylky od normálu
- Zásilky mléka do mlékárny

### Návštěva veterináře



ID	Sex	Type of Milk	Reason for visit
2 1731	♀	Proven	Postpartum laminitis
2 1886	♀	Proven	Postpartum laminitis
2 2021	♀	Auto	Postpartum laminitis
6 2021	♀	Auto	Body Exam at Caring
6 2024	♀	Proven	Postpartum laminitis
7 2024	♀	Auto	Prog Check
8 2025	♀	Proven	Postpartum laminitis
9 2024	♀	Auto	Prog Check + Loose Billed Dry
10 2021	♀	Auto	ANA Tread Walking
11 2025	♀	Proven	Prog Check
12 2025	♀	Proven	Prog Check + Synchronization Dry
12 2026	♀	Proven	Postpartum laminitis
14 2022	♀	Auto	Body Exam before Breeding
15 2024	♀	Auto	Prog Check + Loose Billed Dry
16 2026	♀	Proven	Postpartum laminitis
17 2026	♀	Auto	Body Exam before Breeding
18 2027	♀	Auto	Prog Check + Loose Billed Dry
19 2022	♀	Auto	Prog Check + Loose Billed Dry
19 2022	♀	Auto	Prog Check

### Rozvrh zasušení



ID	Date	Time	Animal	Time	Animal
1001	10/10/2024	08:00	1001	08:00	1001
1002	10/10/2024	08:00	1002	08:00	1002
1003	10/10/2024	08:00	1003	08:00	1003
1004	10/10/2024	08:00	1004	08:00	1004
1005	10/10/2024	08:00	1005	08:00	1005

# Affifarm

## Analýza výkonnosti

### 1 *Produkce mléka*

- Analýza produkce mléka na úrovni stáda, skupiny a individuálních zvířat
- Křivky a plánování mléčné produkce stáda
- Predikce další mléčné produkce individuálních dojnic do konce laktace
- Porovnání produkce mléka mezi skupinami ve stádě, periody laktace a ostatní parametry
- Marketing mléka

### 2 *Zdravotní stav*

- Souhrny zdravotního stavu stáda a jeho monitoring, analýza zadaných diagnóz, provedených ošetření a použitých léků
- Management a sklad léčiv

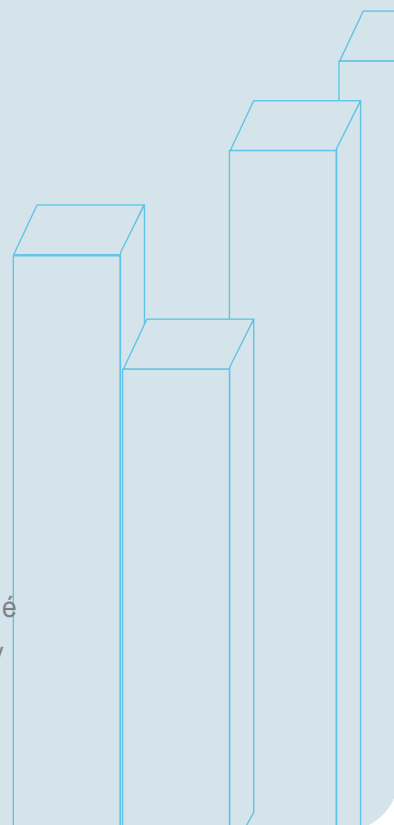
### 3 *Plodnost*

- Sestavy analýzy plodnosti, hodnocení březosti, úspěšnosti inseminace, rozložení cyklů a ostatní porovnání indexů plodnosti
- Analýza plodnosti dle býka / inseminátora

### 4 *Plánování stáda*

- Sledování struktury stáda, rozložení skupin a laktací
- Plánování stáda pro optimalizaci mléčné produkce během všech období roku \*
- Kvóta mléka
- Plánování brakace dle zadaných kritérií
- Management telata a jalovic

\* Predikce mléčné produkce individuálních dojnic umožňuje predikci i pro celé stádo. Tento nástroj zobrazuje předpokládanou produkci po změně struktury ve stádě (např. prodej dojnic, nákup jalovic).



AfiFarm™



## ○ Přínos AfiFarm software

AfiFarm přináší moderní systém řízení mléčné farmy.

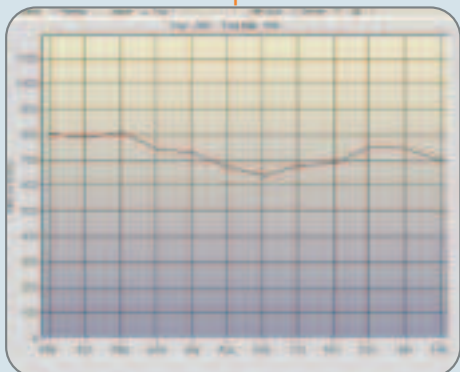
Jeho používání je jednoduché a přizpůsobitelné, jeho filozofie vychází z mnoha let zkušeností a odborných znalostí problematiky farem.

AfiFarm byl vytvořen na základě podnětů skutečných farmářů a expertů, za účelem pokrytí všech aspektů vyžadovaných při řízení stáda.

- AfiFarm uchovává historii dat včetně předchozích laktací, vyřazených zvířat, potomků a býků. To umožňuje přesný pohled a analýzu výkonnosti stáda, spolu s jeho budoucím vývojem a plánováním.
- Kombinace automatického sběru dat pomocí AFI senzorů a dalších zdrojů dat zadaných manuálně uživatelem, nebo importem z jiných systémů, se vytváří komplexní přesná databáze informací všech zvířat ve stádě.
- AfiFarm prostředí umožňuje snadný přístup k požadovaným informacím pomocí definovatelných výstupních sestav a přehledných grafů.
- AfiFarm je komplexní nástroj pro každou mléčnou farmu. Poskytuje vhodné nástroje jak pro řízení malé rodinné farmy, tak i pro řízení velkých MEGA farem.

○ Jak jednou jeden AFI uživatel řekl : "AfiFarm nenahrazuje dobrého farmáře, ale ve skutečnosti, zdá se být dobrý farmář, jeho největším fanouškem."

Odhad mléčné produkce



Laktační křivky

