

# AfiMilk<sup>TM</sup>

Srdce a mysl každé mléčné farmy

## Informace v každé kapce mléka

Profit stád dojnic všech velikostí je založen na preciznosti jejich managementu. Znalost detailů a aktuálního stavu každého zvířete, je pak základem pro správná každodenní rozhodnutí. Automatický sběr dat je praktickou cestou pro dosažení spolehlivé databáze informací o všech zvířatech ve stádě.

AfiMilk je automatický systém sběru informací o stavu a výkonnosti každého zvířete, vytváří jejich databázi a generuje výstupní sestavy.



LUKROM milk, s.r.o

Tel: +420 565 323 283, Fax: +420 565 381 203

lukrom.milk@lukrom.cz|www.lukrom-milk.cz



# AfiMilk

## ○ **Hlavní komponenty systému**

AfiMilk je systém, který obsahuje senzory sběru dat o výkonnosti každého zvířete v dojírně a zasílá tyto informace do AfiMilk management programu v PC, který je výsledkem mnoha let zkušeností a odborných znalostí. Získané informace registruje v komplexní databázi zvířat, provádí jejich analýzu a generuje výstupní sestavy na základě požadavků jeho uživatele.

### **Systém obsahuje následující prvky :**

**1**

#### **AfiLite průtokoměr mléka**

Výkonný a přesný průtokoměr mléka dle ICAR\*.

AfiLite měří nádoj a konduktivitu mléka, na jejichž základě AfiMilk monitoruje zdravotní stav a produkci dojnic.

**2**

#### **Pedometr (AfiTag)**

Elektronický transpondér připevněný na noze zvířete.

AfiTag měří, uchovává a zasílá data krokové aktivity zvířete, které jsou základem AfiMilk efektivní detekce říje.

**3**

#### **IDeal**

Identifikační systém pro odečet dat z pedometrů.

Vysoká přesnost systému a identifikace na každém stání v dojírně, zaručuje spolehlivý a důvěryhodný sběr dat v AfiMilk systému.

**4**

#### **AfiLab**

Nový senzor AfiMilk systému pro on-line sběr informací o složkách mléka každé dojnice.

\*International Committee for Animal Recording



# AfiMilk

## **Přínos AfiMilk™ systému**

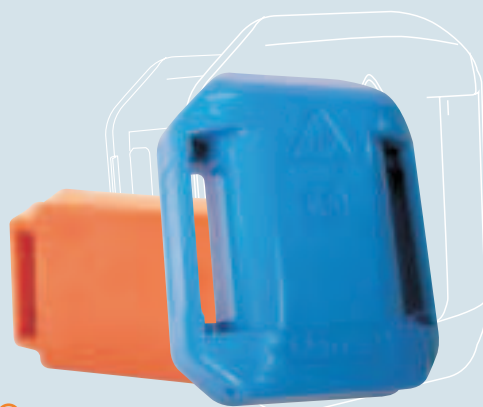
AfiMilk poskytuje informace a analýzy mléčné produkce, zdraví a plodnosti stáda. Umožňuje lepší řízení stáda pro zvýšení jeho profitu.

**AfiMilk přispívá ke zlepšení mnoha aspektů managementu mléčné farmy :**



### **Včasná detekce mastitidy**

Mastitida je hlavní faktor vlivu na profit mléčné farmy. Tato nákaza ovlivňuje nejen krátkodobou mléčnou produkci, ale i další laktace. Většinou zasahuje nejlepší dojnice, čímž významně ovlivňuje výsledný průměr mléčné produkce celého stáda. Jedinečná analýza elektrické vodivosti mléka, spolu s nádojem u každé dojnice, umožňuje AfiMilk systému identifikovat výskyt mastitidy včas, dříve než se její zdravotní stav zhorší na úroveň, kdy je nákazu schopná rozpoznat obsluha v dojárně. Díky včasné detekci a okamžitému nástupu ošetření, se pak minimalizuje ztráta mléčné produkce, způsobená touto nákazou.



AfiMilk™



### Detekce říje

Správné řízení během intervalu laktace dojnice, je primární podmínka pro zvýšení mléčné produkce. AfiMilk systém nabízí nástroj pro řízení plodnosti dojnic, tj. snadnou a efektivní detekci říje pomocí pedometrů.



### Management na základě odchylek

AfiMilk systém analyzuje data každého zvířete ve stádě a podává výstrahy odchylek od jejich průměrných hodnot uživatelů.

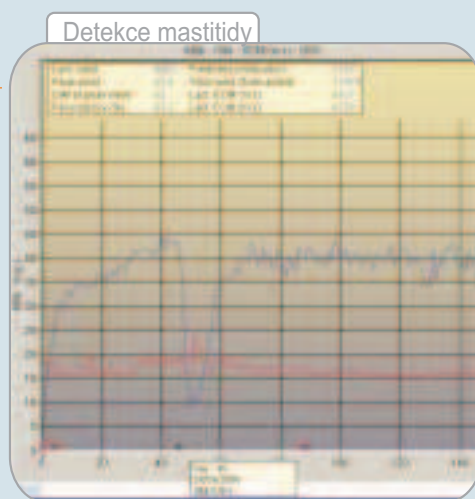
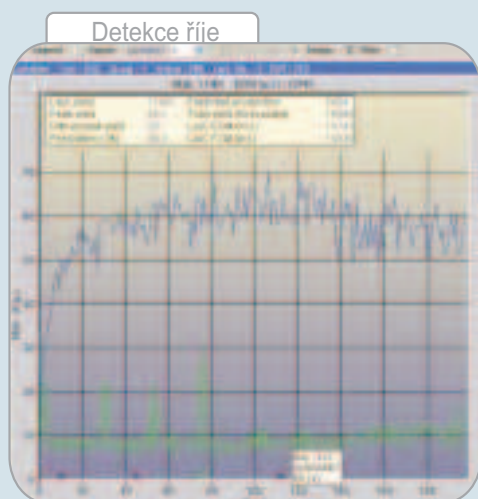


### Monitoring efektivity dojení

AfiMilk monitoruje nejen jednotlivé dojnice, ale i celý proces jejich dojení. Data získaná systémem udávají kvalitu dojnic, kvalitu obsluhy v jednotlivých směnách a efektivitu procesu dojení.

Je dosaženo kratší doby nasazení dojících strojů, zkrácení potřebné doby dojení a minimalizace času dojnic v čekárně.

**AfiMilk** je nástroj, který umožňuje každé farmě zlepšit její výkonnost, zvýšit celkový mléčný profit a maximalizovat efektivitu prováděných operací.



TM

AfiMilk™