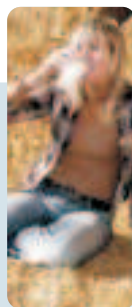


AfiLab™



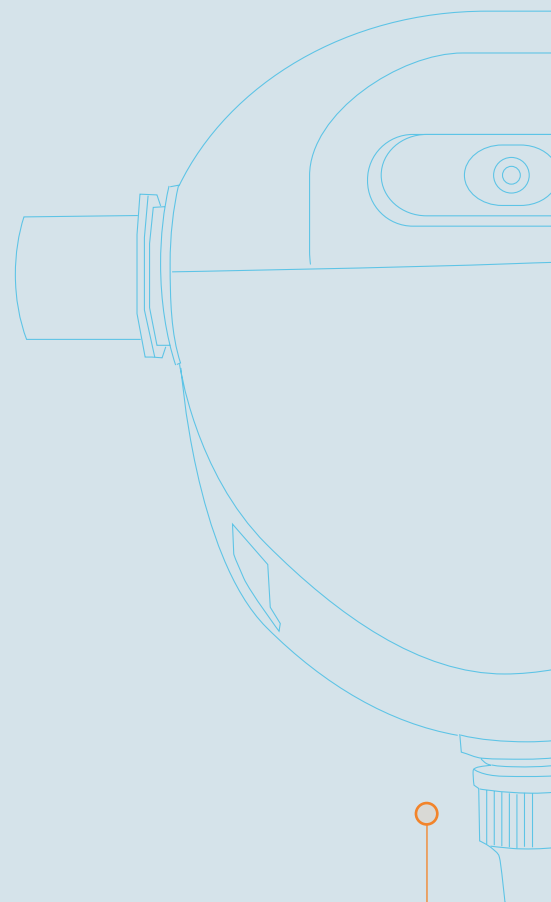
AfiLab™
Real-Time Analýza Mléka

Co je AfiLab ?

AfiLab je real-time měřicí zařízení pro mléčné farmy, navržené pro měření složek mléka. Instaluje se přímo do dojírny, mezi průtokměř mléka a sběrné potrubí. Mimořádný přínos AfiLab technologie spočívá v přímé on-line komunikaci s řídicím počítačem celého procesu dojení - měření je kontinuální během celé směny dojení a naměřená data z jednotlivých směn jsou k dispozici u každé dojnice.

Jaký je přínos AfiLab ?

Real-time analýza složek mléka přidává zcela nový rozměr v chovu dojnic a přináší koncepční změnu v řízení mléčné farmy. Proces krmení je optimalizován, zdravotní stav stáda je monitorován, a proces dojení je ještě více efektivní díky separaci mléka s vysokou hodnotou proteinu, nebo tuku určujícího jeho cenu na trhu.



LUKROM milk, s.r.o

Tel: +420 565 323 283, Fax: +420 565 325 49

lukrom.milk@lukrom.cz|www.lukrom-milk.cz

AfiLab™



Charakteristika :

AfiLab je zcela nové unikátní zařízení v rozsáhlé řadě AFI produktů



Měření složek mléka

Měří obsah **tuku, proteinu a laktózy**

SCC

Kontrola kvality

Detekce úrovně **PSB** (4 úrovně : 0-200K, 200-400K, 400-800K, 800K+)

B

Kontrola kvality

Detekce přítomnosti **krve v mléce**



Technologie volného průtoku

Měření mléka je kontinuální během jeho volného průtoku systémem



Integrované řešení

Systém neobsahuje žádné pohyblivé části nebo jiné omezení volného průtoku mléka



In-Line instalace

Zařízení monitoruje každou dojnici během každé směny dojení

RT

Real-Time měření

Data jsou analyzována a okamžitě k dispozici v řídicím programu

Přínos

- **Management genetiky** - Zlepšuje mléčný potenciál stáda
- **Zdravotní stav** - Indikuje metabolické problémy jako je Ketóza
 - Úrovně PSB jsou včasnou detekcí nákazy vemene
 - Počítá podíl dojnic s vysokou hodnotou PSB v tanku mléka
- **Krmení** - Včasná detekce SARA (Sub-Acute Ruminant Acidosis) poskytuje důležitou zpětnou vazbu o kvalitě krmení a jeho strategii
- **Mléko** - Analýza složek - Umožňuje během dojení separaci mléka s vysokou hodnotou proteinu, a tím dosažení lepší kvality prodáváného mléka
- **Kontrola & Řízení** - Umožňuje zablokování dojení při detekci krve v mléce
- **Kontinuální měření** - Bez nutnosti odebírání vzorků a vkládání doplňků do mléčné cesty
- **Bez pohyblivých částí** - Snížené náklady na údržbu a zjednodušený proces čištění

AfiLab - nepostradatelné vybavení pro prosperující řízení mléčné farmy