

AfiFree™



AfiFree™
Volně průtočné měření

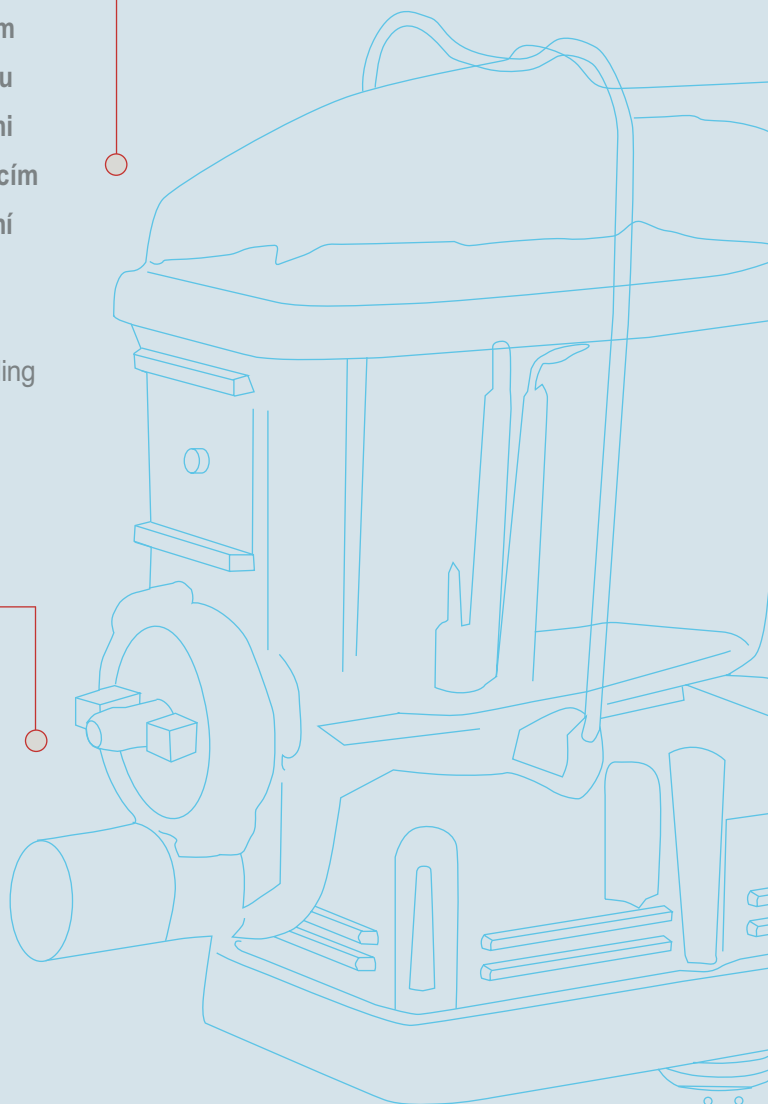
AfiFree - Průtokoměr s vysokým rozlišením pro ovce a kozy

Mezinárodně uznávaný jako jedinečné zařízení pro měření mléka ovcí a koz, certifikovaný dle vysokých standardů ICAR*.

Extrémně přesné měření mléka je dáno 10g odečtem jak při nízkém tak i vysokém průtoku mléka.

AfiFree je kompaktní jednotka instalovaná na každém stání dojírny. Integruje do jednoho celku měřicí komoru a řídicí elektronickou jednotku s údaji zobrazovanými na 6 místném displeji (7 segmentový) poskytujícím potřebné informace pro uživatele přímo během dojení v dojírně.

* ICAR = International Committee for Animal Recording

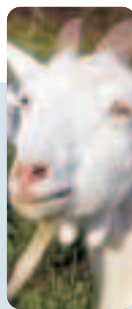


LUKROM milk, s.r.o

Tel: +420 565 323 283, Fax: +420 565 325 49

lukrom.milk@lukrom.cz|www.lukrom-milk.cz

AfiFree™



Charakteristika

- Konektor pro snadné přímé připojení do počítačové sítě.
- Malý objem měřicí komory - zařízení je čištěno s minimálním potřebným množstvím vody.
- Odolnost k mycím programům pracujícím s vroucí vodou.
- Pevná struktura bez pohyblivých částí v měřicí komoře redukuje potřebnou údržbu na minimum.
- Kompaktní jednotka s veškerou elektronikou umístěnou uvnitř měřicího zařízení.
- Jednoduchá obsluha pomocí jednoho robustního tlačítka.
- Volitelná konfigurace jako samostatná jednotka.
- Zabudovaný 6 místný displej.
- Připravenost pro budoucí rozšiřující podrobný displej.



Hlavní rysy

- Vysoce přesné, volně průtočné měření s rozlišením 10 gramů.
- Měří nádoj, elektrickou vodivost mléka, čas dojení a průtok mléka.
- Dojení je zastaveno automaticky při poklesu průtoku mléka - prevence předojení.



Přínos

S AfiFree instalovaném v dojírně dostanete ihned k dispozici tyto informace o dojeném zvířeti :

- Data zvířete - Číslo zvířete je zobrazeno na displeji po jeho identifikaci a po startu dojení se automaticky zobrazuje aktuální nádoj.
- Zdravotní kódy - Výstraha na problémová zvířata, která vyžadují speciální pozornost.
- Výstraha skopnutí dojícího stroje - Zařízení varuje při nedosažení očekávaného nádoje.
- Výstraha mastitidy - Včasné varování v dojírně na vysokou pravděpodobnost mastitidy.

AfiFree je integrální součástí AfiShepherd management systému, který automaticky shromažďuje klíčové informace, nezbytné pro zvýšení efektivity mléčné produkce stáda.

TM

AfiFree